



# CANAL MONTEN

Perfil abierto de acero laminado en frío utilizado como viga o para elaborar columnas metálicas para el levantamiento de una variedad de inmuebles de gran resistencia estructural. Se encuentra disponible con tres configuraciones distintas: C, Z y avícola.



 [maxacero.com](https://maxacero.com)

 55-5888-5454

*¡Descubre más de este producto!*

## BENEFICIOS

- » Practicidad y ahorro en mantenimiento.
- » Versatilidad; su resistencia y formas permiten que se utilice en diferentes proyectos.
- » Se corta, perfora y suelda con facilidad, optimizando los tiempos de construcción.
- » Tiene gran adaptabilidad, dadas sus distintas configuraciones y acabados.

## ESPECIFICACIONES

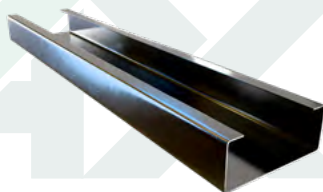
- » Acabados disponibles: negro y galvanizado
- » Se fabrican en largos de 3 hasta 12 m

## APLICACIONES

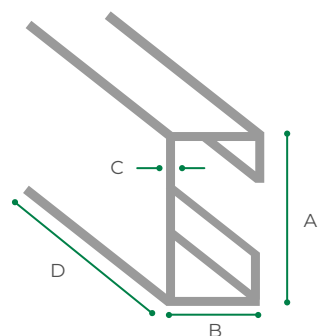
- » Industrial
- » Comercial
- » Agropecuaria
- » Residencial

## POLÍN MONTEN TIPO C

Peralte	Patín	Espesor	Longitud	Peso
in	in	Calibre	m	kg/m
A	B	C	D	
3	1 1/2	14	6	2.40
		12	6	3.46
		14	4	3.29
4	2	14	6	3.29
		12	6	4.53
		10	6	5.75
		14	5	3.68
		14	6	3.68
5	2	12	6	5.07
		10	6	6.48
		14	6	4.07
		12	6	5.58
6	2	10	6	7.12
		14	8	5.38
		12	8	7.39
8	2 1/2	10	8	9.46
		14	10	6.11
		12	10	8.46
10	2 3/4	10	10	10.83
		14	12	7.49
		12	12	10.38
12	3 1/2	10	12	13.30



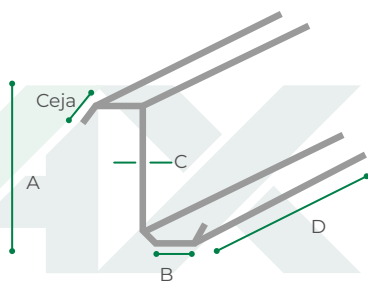
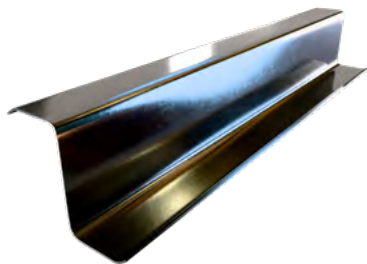
Acero Monterrey



Los polines Z y avicola se fabrican bajo pedido. Verifica con tu asesora de ventas las medidas estándar en stock, fabricaciones especiales, acabados y calibres disponibles.

## POLÍN MONTEN TIPO Z

Peralte	Patin	Espesor	Longitud	Peso
in	in	Calibre	m	kg/m
A	B	C	D	
3	1 1/2	14	6	2.40
		12	6	3.46
4	2	14	4	3.29
		14	6	3.29
		12	6	4.53
		10	6	5.75
5	2	14	5	3.68
		14	6	3.68
		12	6	5.07
		10	6	6.48
6	2	14	6	4.07
		12	6	5.58
		10	6	7.12
8	2 1/2	14	8	5.38
		12	8	7.39
		10	8	9.46
10	2 3/4	14	10	6.11
		12	10	8.46
		10	10	10.83
12	3 1/2	14	12	7.49
		12	12	10.38
		10	12	13.30



Acero Monterrey

## POLÍN MONTEN TIPO AVÍCOLA

